



SL SOFT × **POLYMATICA**

Polymatica Analytics:
интерактивный анализ
больших объемов данных

О КОМПАНИИ

SL Soft (ООО «СЛ Софт») – разработчик российских бизнес-приложений для крупных государственных и корпоративных заказчиков.

Компания организована в 2023 году для объединения усилий по развитию продуктов, уже существующих на рынке, а также созданию нового программного обеспечения.

Входит в ГК Softline.

Преимущества

20+

лет опыта
в создании
продуктов

6

продуктовых
линеек

24/7

техническая
поддержка

Акценты развития



Консолидация российской экспертизы в области разработки продуктов



Широкий продуктовый стек от одного вендора для покрытия всех потребностей заказчика



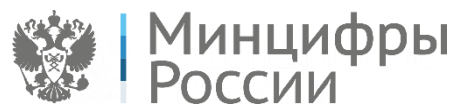
Развитие и расширение портфеля за счет продуктов с реальным опытом эксплуатации

Продуктовая линейка



Дополнительные сервисы SL Soft

- > ИТ-консалтинг
- > Доработка и кастомизация
- > Внедрение
- > Поддержка и сопровождение



Продукты SL Soft включены в Единый реестр российских программ для ЭВМ и БД Минцифры РФ.



Продукты Polymatica

Polymatica Dashboards

Конструктор отчетов
и информационных
панелей

Polymatica Analytics

Многомерный
анализ и Data Mining
на больших
объемах данных

Polymatica EPM

Бизнес-платформа для
автоматизации процессов
стратегического
планирования и
бюджетирования

Polymatica ML

Построение
и управление
моделями машинного
обучения

Polymatica Decision Manager

Система
поддержки
принятия
решений

О Polymatica



Polymatica – российский разработчик аналитических инструментов, ориентированных на бизнес-пользователей и охватывающих весь цикл аналитики от дашбордов до принятия решений в автоматическом режиме.



> 10 лет

на рынке BI
и AI/ML



Продукты входят
в Единый реестр
российских
программ для ЭВМ
и БД Минцифры РФ



1 место

в рейтинге
BI-платформ
CNews 2022



Победа
в номинации
«Простота
и удобство»
в «Битве BI» 2022 г.

В 2023 году **Polymatica** интегрирована в **SL Soft (ГК Softline)**.
SL Soft – разработчик российских бизнес-приложений
для крупных государственных и корпоративных заказчиков.

Преимущества Polymatica



> 30 000

пользователей
в России и Европе

85

северных
инсталяций

37

проектов
в России

8

проектов
в Европе

> 150 млн

объектов – аналитика
по всем юридическим
и физическим лицам РФ

Используется
в **4-х**

критически важных
приложениях
в Правительстве РФ

5 отраслей

госсектор, ритейл, энергетика,
банки и телеком

1 место

в рейтинге BI-платформ
CNews 2022

Победа в номинации
«Простота и удобство»
в «Битве BI» 2022 г.



Ссылка на
Рейтинг BI-платформ

Комплексное решение Polymatica



Polymatica Dashboards

Конструктор отчетов и информационных панелей

Polymatica Analytics

Многомерный анализ и Data Mining на больших объемах данных

Polymatica ML

Построение и управление моделями машинного обучения

Polymatica Decision Manager

Система поддержки принятия решений

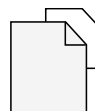
Мультисферы **POLY//ATICA**

Все элементы экосистемы взаимосвязаны и обеспечивают оптимальное решение задач отчётности и расширенной аналитики

Источники данных



БД и ИС



Файлы

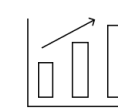
Выполнение моделей



Пакетный режим



Интерактивный режим



On-line режим

Импортозамещение

Продукты Polymatica входят в реестр российского ПО
и по своей функциональности замещают иностранные решения.

Self-Service BI:



Аналитические платформы Enterprise:

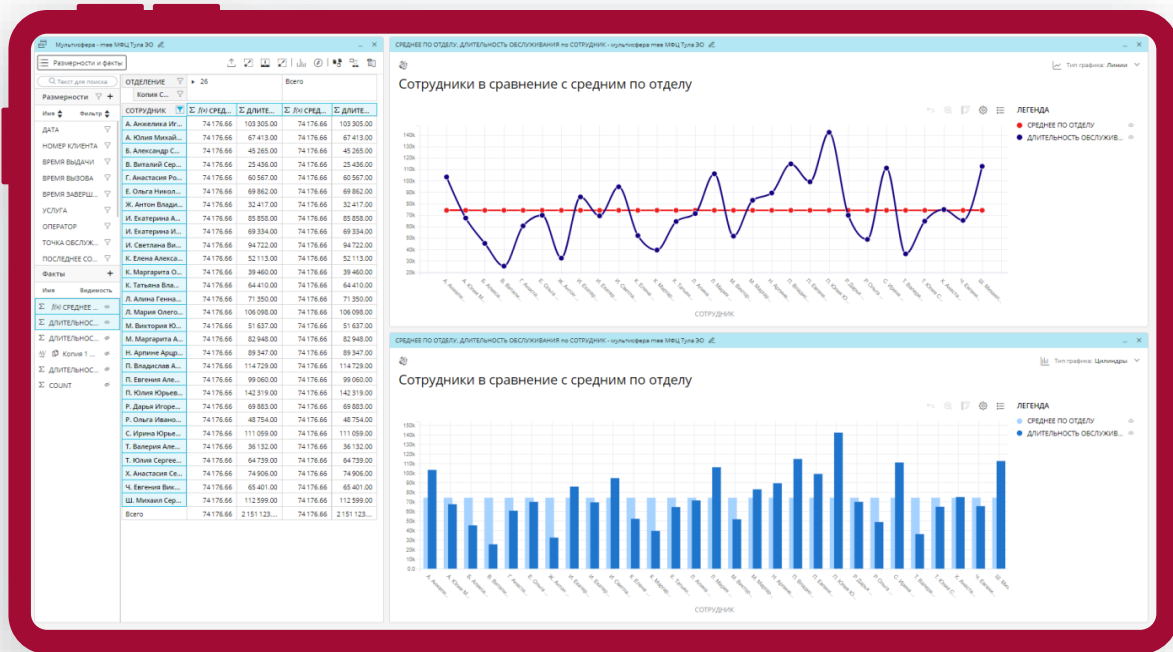


Системы поддержки принятия решений:



Polymatica Analytics

Для работы с любыми наборами данных в режиме реального времени. Построение даже нестандартных отчетов в интерфейсе – не требуется программирование или написание SQL-запросов.



Преимущества

Работа с многомерными массивами данных, поддержка Big Data.

Встроенные модули Data Mining: кластеризация и ассоциативные правила.

Встроенная визуализация для быстрого и удобного анализа – более 20 графиков, в том числе Санкей, хордовая, графы.

Высокая скорость работы на больших объемах данных.

Продвинутые аналитические инструменты.

Отчеты по запросу (Ad-hoc).

Понятный интерфейс, схожий с Excel.

Мы даем возможность увидеть всю картину

✓ Высокая скорость работы
на больших объемах данных

✓ Понятный интерфейс
по аналогии с excel

✓ Самообслуживание пользователей –
импорт напрямую из источника

✓ Продвинутое аналитические
инструменты

✓ Совместная
работа

KPI

Интерактивная
отчетность

Отчеты по требованию/
Ad-hoc аналитика

Доступ ко всему массиву
данных для исследования

Менеджмент



Функциональный
пользователь



Аналитик



«Мультиферры»

Собственная технология «Мультиферры»
для интерактивной работы с большими объемами данных.



Новая технология обработки данных

- Собственный сервер данных
- Основано на неограниченной масштабируемости и гибкости для анализа данных



Хранение сжатых данных

- Сжатие данных до 12 раз
- Загрузка данных на скорости 500 000 записей в секунду



Операции в режиме реального времени

Собственная технология
отработки многомерных моделей.

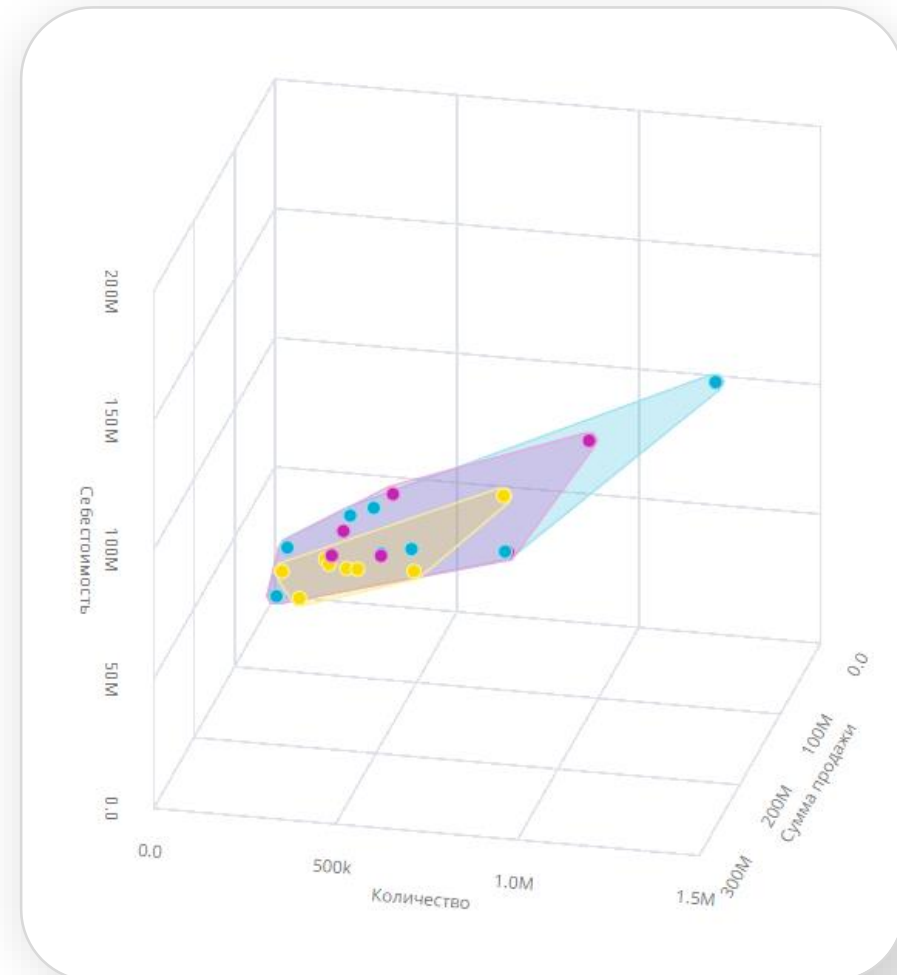


Простое взаимодействие

Простой и понятный инструмент,
не требующий специальных навыков.

Работа с многомерными массивами данных

- Поддержка Big Data – возможность обработки миллиардов строк данных за секунды
- **Встроенные модули Data Mining:**
Кластеризация, Ассоциативные правила
- Встроенная визуализация для быстрого и удобного анализа – более 20 графиков, в том числе Санкей, хордовая, графы
- Возможность создания кастомизированных отраслевых аналитических модулей на Python (модель на Python, расчеты в Polymatica)
- Источник визуализаций для Polymatica Dashboards на основе сценариев на обновляемых данных

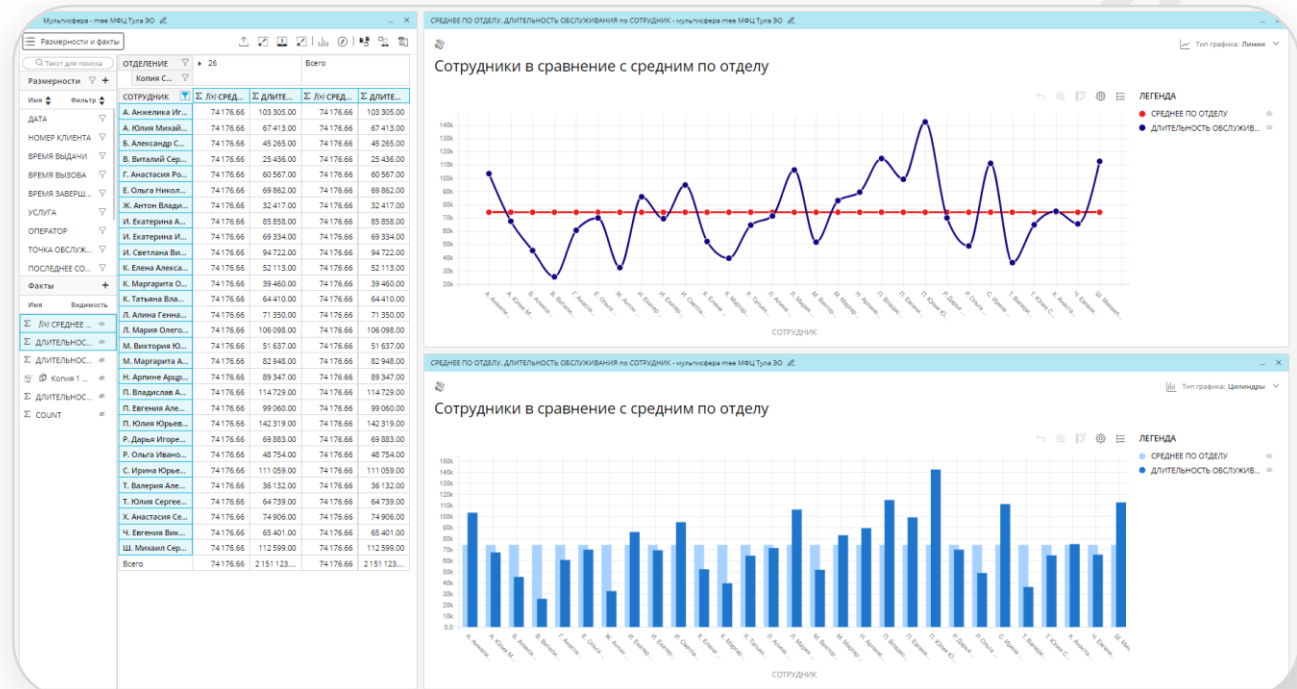


Отчеты по запросу (ad-hoc) в Polymatica Analytics

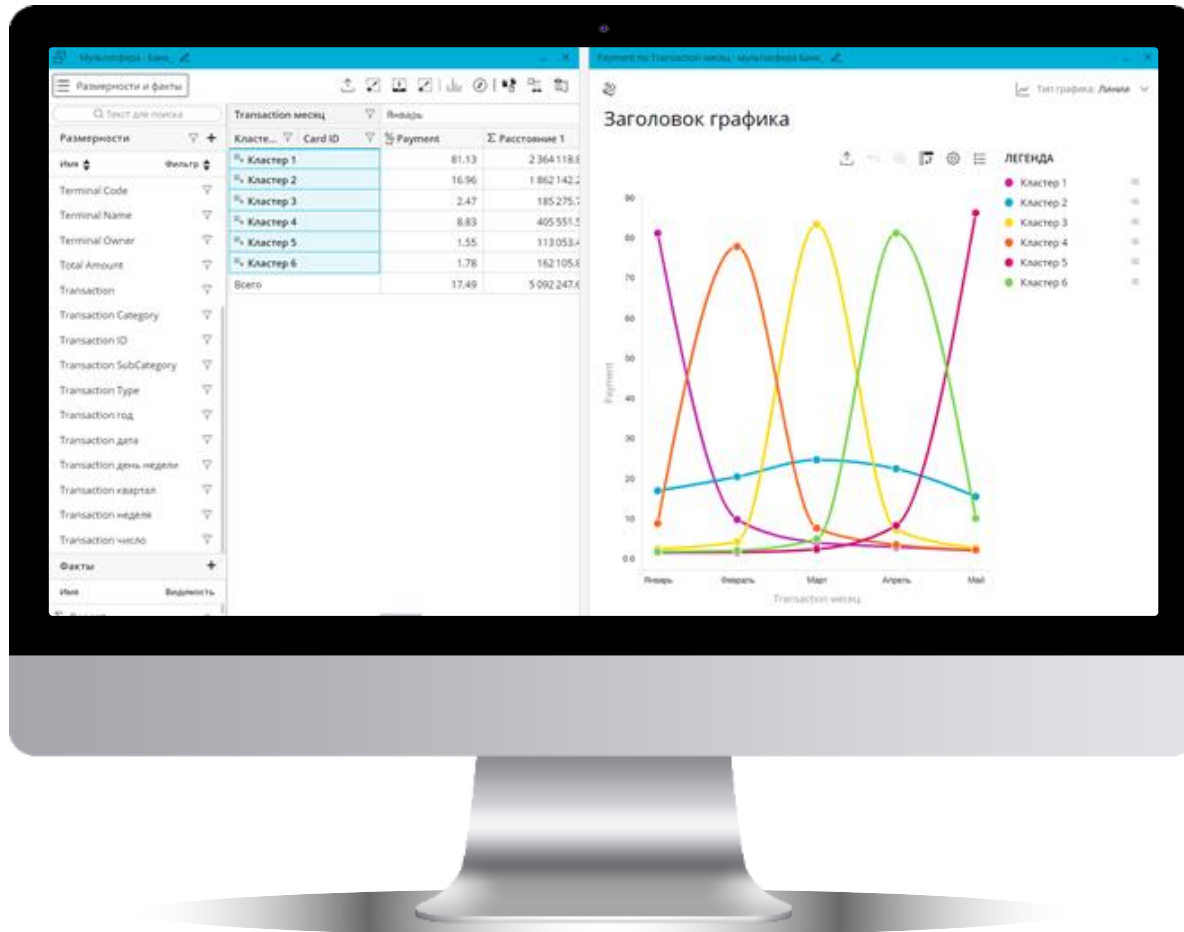
Polymatica Analytics в режиме реального времени позволяет создать отчет по запросу или нестандартный отчет в интерфейсе, не требующем программирования или написания SQL-запросов

Инструменты:

- Сводные таблицы
- Построение отчетов с возможностью сравнения периодов – день ко дню, месяц к месяцу, и т. п.
- Поддержка аналитических, математических, статистических функции и логических операций для создания простых и сложных показателей



Продвинутая аналитика по клику мыши



Интеллектуальная кластеризация

Быстрое разделение на группы
большого массива на основе
любого количества параметров.
100% воспроизведение результатов

Поиск паттернов

Ассоциативные правила позволяют
выявлять связанные объекты. Используется
алгоритм Априори. Визуализация
с помощью графов и дендрограмм

Сохранение результатов работы

Название	Функция «Сценарии»	Функция «Профили»	Конструктор дашбордов
Встроено или модуль	Встроена в платформу	Встроена в платформу	Отдельный модуль
Как работает	Похожа на макросы в Excel. Позволяет получать обновляемые отчеты на обновляемом датасете	Промежуточное сохранение на статичном датасете для целей исследования (хотите сделать паузу и вернуться позже)	Позволяет оформить сохраненный сценарий в виде дашборда, которым можно поделиться с руководителями коллегами

Преимущества Polymatica по сравнению с Excel

POLY//ATICA

VS



Работа с большими объемами данных – обработка миллионов строк за доли секунд (ограничение 4 млрд строк на 1 мультисферу)



Инкрементальная загрузка данных в автоматическом режиме



Встроенные методы продвинутой аналитики



Визуальная аналитика для работы с большими объемами данных: Санкей, хордовая, граф и ещё 16 видов графиков



Преимущества сводных таблиц: внесение изменений в ячейки, группировки и агрегации данных

Преимущества Polymatica Analytics по сравнению с OLAP

POLY//ATICA

VS



OLAP



Данные сохраняются в исходной детализации – всегда можно получить доступ к первоисточнику



Работа с данными осуществляется в режиме, близком к реальному времени, благодаря in-memory и собственной технологии, использующей специальные индексные таблицы

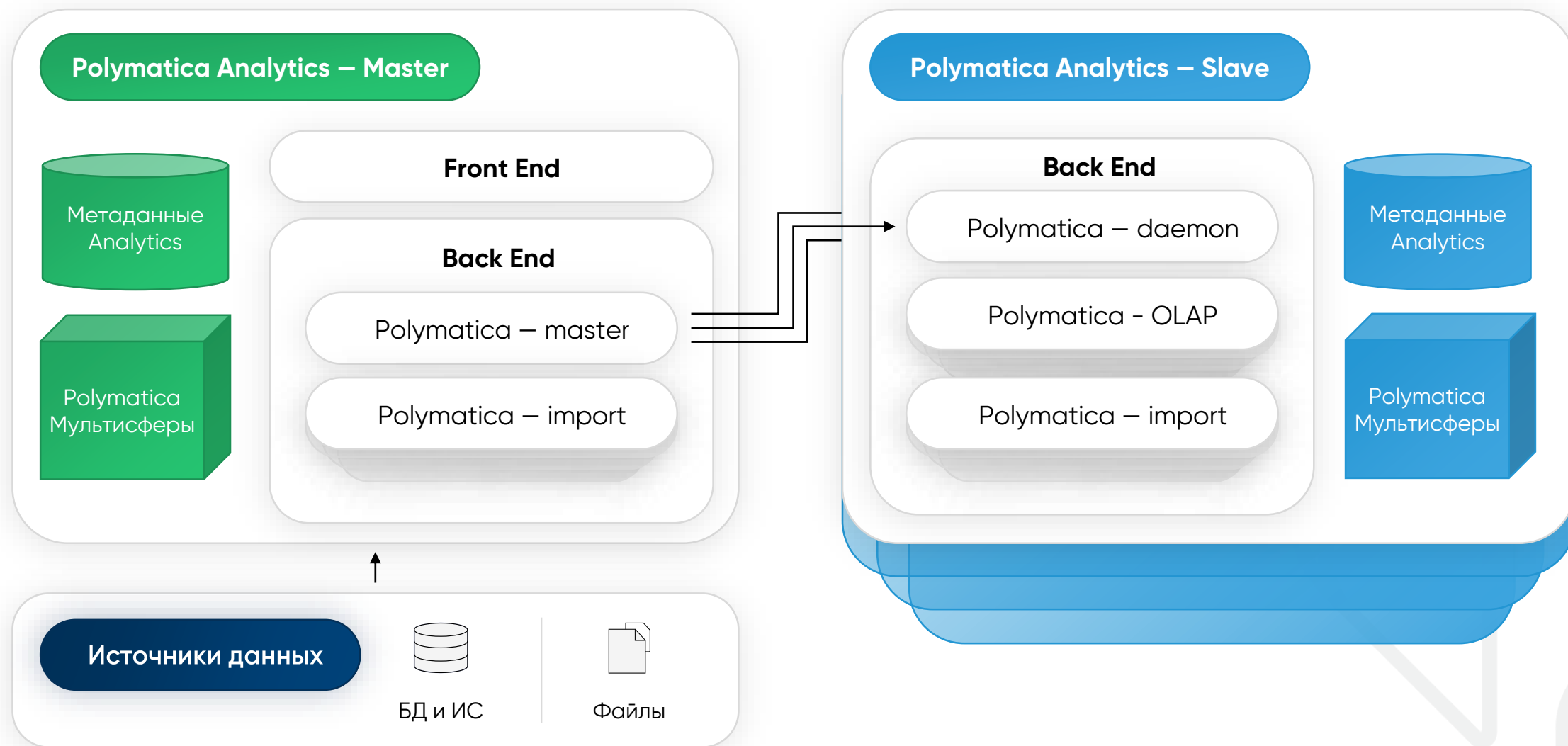


Полная гибкость в работе с данными: размерности и факты могут выноситься в любом порядке по вертикали или горизонтали



Создание собственных размерностей и фактов в ходе работы и вычисления с ними

Архитектура Polymatica Analytics – работа в кластере



Технологическое партнерство и совместимость для импортозамещения

Платформа Polymatica развернута в более чем 40 проектах,
где требуется использование российского ПО

Программно-
аппаратные комплексы



Базы данных



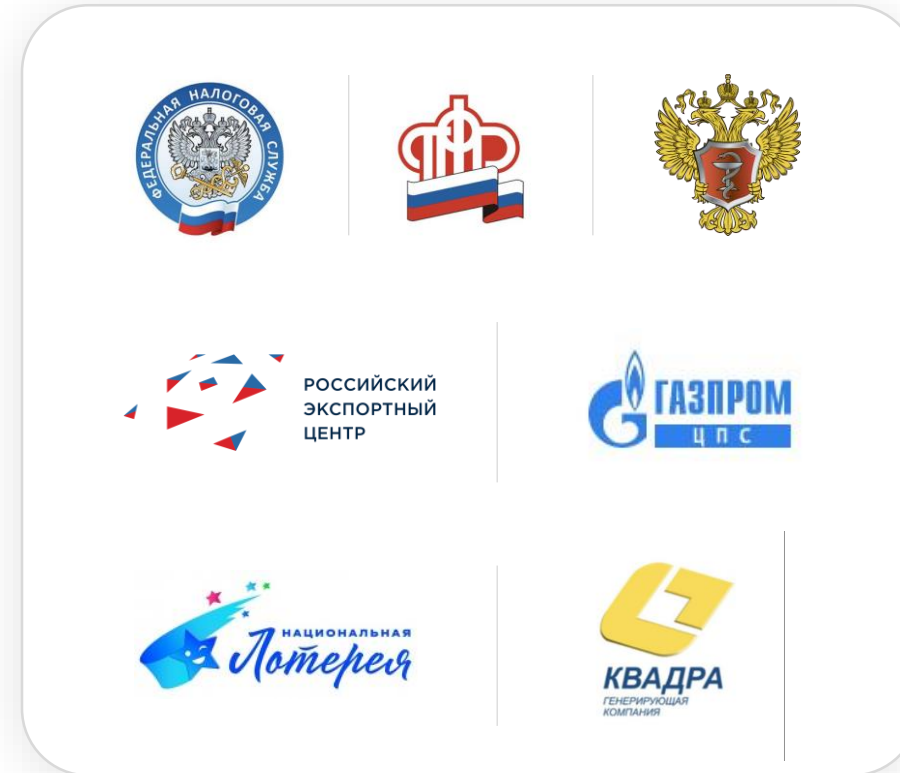
Операционные
системы



Клиенты Polymatica

«Платформа Polymatica используется в Федеральной налоговой службе с 2018 года – это одно из первых российских решений, которые мы начали применять в рамках импортозамещения. При запуске проекта ЕГР ЗАГС выбор остановился именно на данной платформе, поскольку система хорошо себя зарекомендовала при ежедневном использовании и стала аналитическим стандартом для работы с объемным массивом данных». На сегодня пользователями Polymatica являются несколько сотен сотрудников региональных органов ЗАГС. Дашборды, построенные на основе аналитики Polymatica, используются в том числе для отчетов Правительства РФ».

**Владислав Поволоцкий, заместитель начальника
Управления регистра населения ФНС России**



Ссылка на [Больше кейсов на нашем сайте](#)

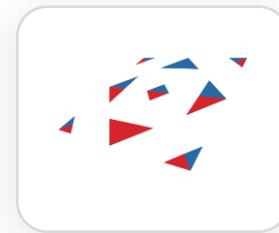
Задачи, решаемые Polymatica Analytics



Быстрый движок для работы с большими объемами данных.
Кейс: ФНС



Обработка Big Data с автоматическим построением аналитических срезов.
Кейс: Минздрав



Создание единого информационного пространства по всем юридическим лицам ГК.
Кейс: РЭЦ



Внедрение BI-инструментов, замещающих Power BI и Analysis Services.
Кейс: Промсвязьбанк





SL SOFT × **POLY//ATICA**



Команда Polymatica

info@slsoft.ru

Спасибо за внимание